

人間ドックを受診しましょう

ご予約・お問い合わせ

浅草病院
健診センター



☎ 03-6892-2525 (直通)

☎ 03-6892-1778

✉ kenkan_amg@asakusa-hp.jp

ご予約の際はプラン番号を
お伝えください

期間 2023年 **1/4** 水 ~ **3/31** 金

対象 全額自己負担で受診される方
(健康保険組合の補助は利用できません)

タクシー料金補助あり (浅草駅~浅草病院・
南千住駅付近~浅草病院)

※片道 900円 往復 1,800円まで
(下記料金より減額いたします)

選べる

ASAKUSA HOSPITAL PLAN

① SET PLAN

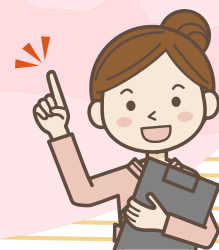
有効期限 2023年3月31日迄

がん発見につながる血液検査付き

スタンダード
人間ドック **+腫瘍マーカー(4種)**

¥ 35,000 (税込)

上記期間で5つの人間ドックプラン
をご案内しています。
ぜひこの機会に受診され
てはいかがでしょうか。



② SET PLAN

有効期限 2023年3月31日迄

アレルギーが気になる方に

スタンダード
人間ドック **+アレルギー検査 (View39)**

¥ 42,000 (税込)

③ SET PLAN

有効期限 2023年3月31日迄

脳の健康状態をチェック!

スタンダード
人間ドック **+脳検査** (頭部MRI/MRA)
頸部MRA

¥ 45,000 (税込)

④ SET PLAN

有効期限 2023年3月31日迄

女性特有の病気を早期発見!

スタンダード
人間ドック **+女性検診** (マンモグラフィ+子宮
がん検査/経膈超音波)

¥ 35,000 (税込)

⑤ SET PLAN

有効期限 2023年3月31日迄

胃の検査が苦手な方に

楽々人間ドック (ヘリコバクター・ピロリ抗体検査/ペプ
シノゲン検査 (胃がんリスク血液検査))

※胃部X線検査・胃部内視鏡検査はありません

¥ 27,500 (税込)

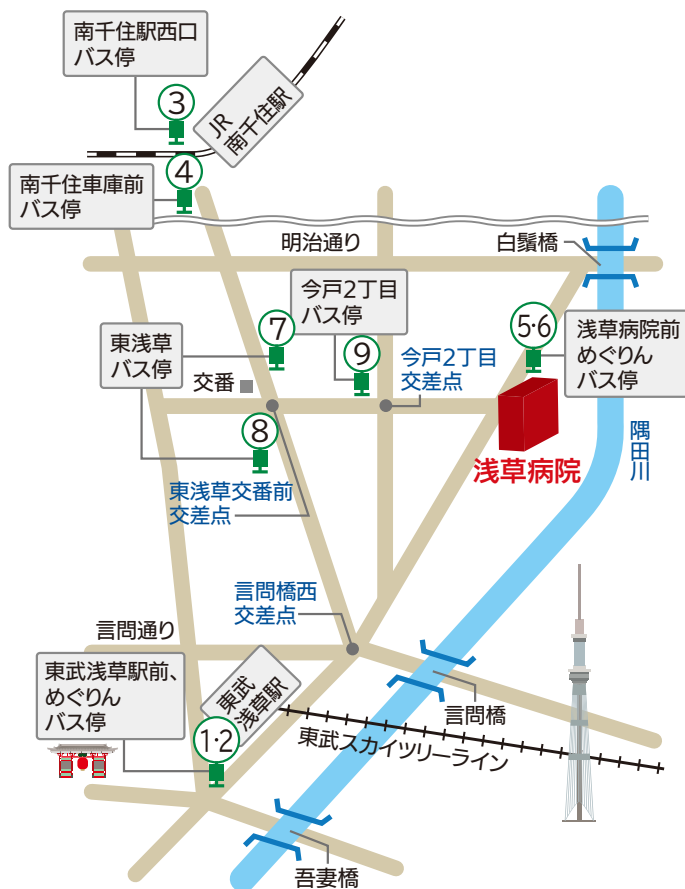
健診実施時における感染予防対策について

- ① 検査機器については、検査の前後で消毒を励行しております
- ② 室内の換気については、定期的に窓を開けるなどを行っております
- ③ 待合の椅子、ドアノブ等、更衣室等、定期的にアルコール消毒等により清拭し、環境衛生に努めております
- ④ 各所にアルコール消毒液を設置しております
- ⑤ 施設職員について、毎朝の検温、マスクの着用、手洗い、手指消毒を励行しております

健診受診後のフォローアップについて

- ◆ 当院では、健康診断・人間ドック受診後のフォローアップとして、スムーズに2次検査（要精密検査）をご受診いただけるよう、電話での事前予約ができるようになっております（初めて受診される方も電話予約ができます）
- ※ 当日結果説明後の診療科への当日案内、ご予約も可能になります
- ◆ 健康診断の結果で、要経過観察・要治療・要精密検査がある方は、放置せず、早めのご受診をお勧めします

交通案内



ご来院（浅草駅から）



① 都営バス
「東武浅草駅前」発
「南千住駅西口」行
「東浅草」下車



① 都営バス
「東武浅草駅前」発
「南千住車庫前」行
「東浅草」下車



② 北めぐりん
「浅草駅」発
（浅草まわり）
「今戸2丁目」下車

ご来院（南千住駅から）



③ 都営バス
「南千住駅西口」発
「東神田」行、
「東京駅八重洲口」行
「東浅草」下車



④ 都営バス
「南千住車庫前」発
「浅草雷門」行
「浅草病院前」下車

お帰り（浅草駅へ）



⑤ 都営バス
「浅草病院前」発
「浅草雷門」行
「東武浅草駅前」下車



⑥ ぐるーりめぐりん
「浅草病院前」発
「浅草駅」下車



⑦ 都営バス
「東浅草」発
「東神田」行、
「東京駅八重洲口」行
「東武浅草駅前」下車

お帰り（南千住駅へ）



⑧ 都営バス
「東浅草」発
「南千住駅西口」行、
「南千住車庫前」行
終点下車



⑨ 都営バス
「今戸2丁目」発
「南千住車庫前」行
終点下車

公共交通機関をご利用の場合

■ 浅草駅

（東京メトロ銀座線、都営浅草線、東武スカイツリーライン）

● 都営バス「東武浅草駅前」から乗車

- ➔ 「南千住車庫前行き」または「南千住駅西口行き」。「東浅草」下車。徒歩 8 分
- ➔ 「南千住車庫前行き」。「今戸 2 丁目」下車。徒歩 4 分

● 台東区循環バス 北めぐりん「浅草駅」から乗車

- ➔ 「今戸 2 丁目」下車。徒歩 4 分

● 浅草駅より徒歩約 20 分

● 浅草駅からタクシー 8 分

■ 南千住駅

（JR 常磐線、東京メトロ日比谷線、つくばエクスプレス）

● 都営バス「南千住車庫前」から乗車

- ➔ 「浅草雷門行き」。「浅草病院前」下車

● 都営バス「南千住車庫前」または「南千住駅西口」から乗車

- ➔ 「東神田行き」または「東京八重洲口行き」。「東浅草」下車。徒歩 8 分

● 南千住駅からタクシー 8 分

お車をご利用の場合

当院には駐車場はございません。公共交通機関等をご利用ください。

病院周辺の道路は大変道幅の狭い地域です。無断駐車で近隣にご迷惑のかからないようご協力をお願いいたします。

やむを得ずお車で越す場合は、近隣の有料駐車場をご利用ください。