

協会けんぽ加入の皆さまへ

協会けんぽの補助を利用した

差額 ドックのススメ

人間ドックは、一般的な健康診断では実施していない検査を加えることにより、全身の疾患を詳しく検査することができます。健康診断では見つけることが難しかった病気が検査範囲の広い人間ドックを受診することで病気やその兆候を早期のうちに発見することができます。

差額ドックは、協会けんぽの補助を用いて受けられるため、通常受ける人間ドックよりも少ない料金負担で、人間ドックをご受診いただけます。

検査内容

受診対象者：協会けんぽに加入している35歳以上75歳未満の被保険者

料金

① 協会内容+フルドック	55,000 円 (税込み)
② 協会内容+スペシャルドック	35,000 円 (税込み)
③ 協会内容+レディースドック	35,000 円 (税込み)
④ 協会内容+スタンダードドック	25,000 円 (税込み)

詳しい検査項目については下記QRコードよりご参照ください

◆ 協会健保の補助を利用した女性検診を受ける方 ◆

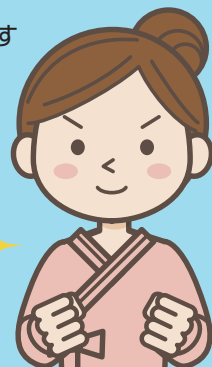
乳がん検診：問診・マンモグラフィー検査

40歳 → 1,680円 50歳 → 1,080円

※40~48歳の方と50歳以上では検査の撮影方法が異なるため、負担額が異なります

子宮がん検診：子宮細胞診による子宮頸がん検査 1,035円

対象者は、40歳以上の偶数年齢の女性で受診を希望する方
※一部自己負担金がかかります



ご予約・お問い合わせ

浅草病院 健康管理課

☎ 03-6892-2525 (直通) ☎ 03-6892-1778 ✉ kenkan_amg@asakusa-hp.jp

